

御幸笛田1丁目 新築一戸建

9月17日(土)18日(日)19日(月) 13:00~16:00

販売価格(税込)

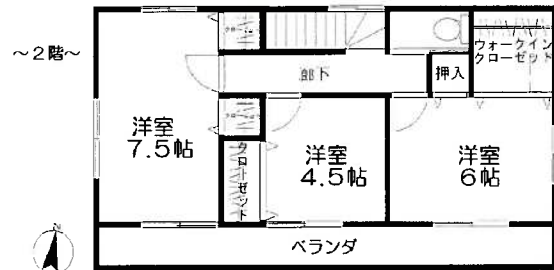
オープンハウス情報

2,650万円



物件概要

- 所在地: 熊本市御幸笛田1丁目182番3 ●交通: 「下乙」バス停 徒歩 約4分
- 土地面積: 166.48㎡(50.38坪) ●建物面積: 96.05㎡(29.05坪) 1F: 54.54㎡ 2F: 45.45㎡
- 構造: 木造2階建て ●間取り: 4LDK ●築年月: 平成23年9月新築
- 駐車場: 有 3台可 ●設備: 上下水道 ●学区: 御幸小学校・託麻中学校
- 取引態様: 仲介 ●担当: 朝山・狩野 ●広告有効期限: 平成23年9月末日



月々のお支払例

月々 **77,616円** ボーナス払いなし!
借入金 2,650万円・銀行ローン変動金利 1.225%・35年返済

当該物件のオススメ情報

- ◆平成23年9月築の新築一戸建
葉緑な住宅街で、住みやすい環境です。
オール電化・対面キッチン・ペアガラス・バリアフリー・24時間換気システム・駐車場3台可
- ◆住環境のご紹介
 - 市立幸田保育園まで、徒歩 約2分(約210m)
 - 御幸小学校まで、徒歩 約14分(約1,120m)
 - 託麻中学校まで、徒歩 約18分(約1,430m)
 - 熊本田迎郵便局まで、徒歩 約4分(約330m)
 - セブンイレブンまで、徒歩 約7分(約560m)
 - 67号線(東バイパス)まで、車で1分(約300m)
 - マックスバリュ御幸笛田まで、徒歩 約8分(約450m)
 - 御幸笛田1丁目公園まで、徒歩 約5分(約370m)



※当日は案内看板を目印にお越し下さい。

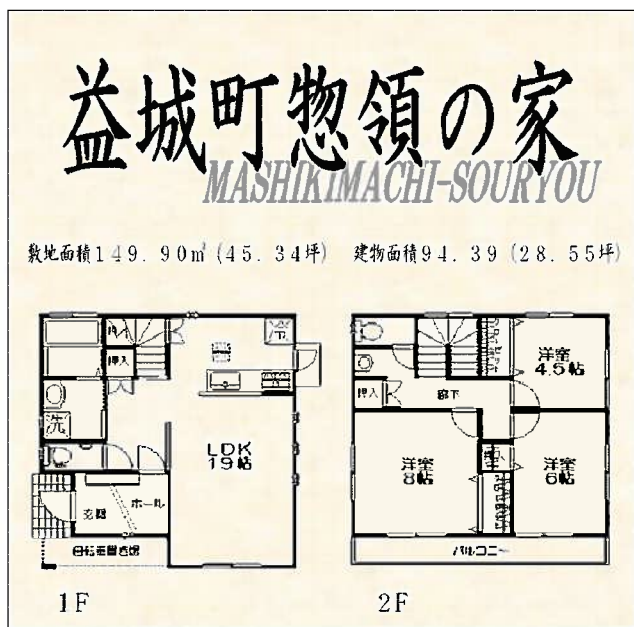


住まい選びのプロフェッショナル。
センチュリー21 朝山不動産 ☎096-213-7181
センチュリー21加盟店朝山不動産株式会社 <http://www.c21a.jp>
E-mail: info@c21a.jp

お客様主義
宣言。
お問合せには
一日以内にお答えします

2ヶ所同時新築オープンハウス

家族が集う、家族団らんのある暮らし。



憧れのマイホームが
現実になります。

■ライフインフォメーション■

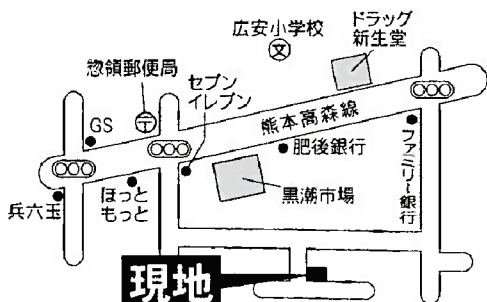
- ～買い物～
 - ・セブンイレブン 徒歩4分
 - ・ほっともっと 徒歩4分
 - ・黒潮市場 徒歩4分
 - ・ドラッグ新生活堂 徒歩5分
- ～生活～
 - ・郵便局 徒歩4分
 - ・肥後銀行 徒歩5分
 - ・熊本ファミリー銀行 徒歩5分
- ～学校～
 - ・広安小学校 徒歩10分
 - ・益城中学校 徒歩14分



新築販売会開催 9月17日(土)18日(日) 13:00~16:00

新しい生活が始まる家... 確かめに来てください。

- 全室ペアガラス
- オール電化
- 対面キッチン
- 24時間換気システム
- バリアフリー



現地

当日は看板を目印にお越しください。

販売価格

2,450万円
(税込)



■物件概要■

■所在地/上益城郡益城町惣領1368-1 ■交通/「広安小学校入口」バス停徒歩5分 ■敷地面積/149.90㎡(45.34坪) ■建物面積/1F: 48.02㎡(14.52坪) 2F: 46.37㎡(14.02坪) 延床面積94.39㎡(28.55坪) ■販売価格/2,450万円(税込) ■建物構造/木造2階建て ■間取り/3LDK ■学区/広安小学校・益城中学校 ■建物完成/平成23年9月 ■容積率/150%・建ぺい率/60% ■電気/九州電力 ■水道/公営水道 ■汚水・雑排水/公共下水 ■雨水/側溝 ■取引態様/仲介 ■広告有効期限/平成23年9月末日

※借入額・返済年数など、ご相談にお答えいたします
※オープン時間外のご案内をご希望のお客様は、担当の里形(さとがた)までご連絡ください



住まい選びのプロフェッショナル。
センチュリー21 朝山不動産 ☎096-213-7181
センチュリー21加盟店朝山不動産株式会社 <http://www.c21a.jp>
E-mail: info@c21a.jp