

内外装リフォーム済 **和風戸建!!**

# オープンハウス

開催します!!

2月15日(土)・16日(日)

13:00~16:00

販売価格

## 1,880万円

土地、建物、庭木の合計金額です!(^^)!

## 画図町下無田戸建



平成26年2月リフォーム完成!(^^)!



### 月々のお支払い例

## 月々51,300円

借入金額1,880万  
銀行ローン変動金利0.8%  
35年返済ボーナス・頭金0円の場合



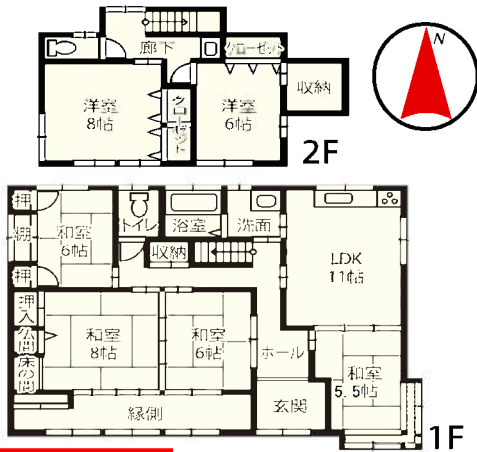
※月々のお支払金額を家賃と比べてみてください!(\*\_\*)  
たとえば6.5万円の家賃をお支払いの方は、**月々1万円**が  
浮いちゃいます。外食や趣味のお金にまわせますよね♪

### この物件に住み替えると

- 隣を気にせずのびのびと生活出来そう♪
- 財産として、124坪の土地はとても魅力的!
- 南側の縁側で、ぼかぼか日向ぼっこ出来そう
- 将来、売ることも貸すことも出来ます
- 庭でバーベQ・七輪でサンマも焼けます  
この広さなら家庭菜園もバッチリ!!
- 6LDKの広々間取りなら、2世帯でもOKかも!

### 物件概要

- 所在地:熊本市東区画図町下無田845-1
- 土地面積:412.51㎡(124.78坪)
- 建物延面積:149.41㎡(45.19坪)
- 構造:木造瓦葺2階建
- 間取り:6LDK
- 駐車場:6台可能
- 交通:「中の瀬」バス停  
徒歩約6分(約480m)
- 築年月:平成3年5月築
- 学区:画図小学校・出水南中学校
- 広告有効期限:平成26年2月末日
- 電気・井戸・浄化槽・プロパンガス
- 取引態様:仲介



### 間取り

※間取りは略図につき現況優先です



### 地図

### 住環境のご紹介

- 画図小学校まで徒歩約18分(約1.4km)
- 出水南中学校まで徒歩約31分(約2.5km)
- 大光保育園まで徒歩約14分(約1.1km)
- ハンズマンまで徒歩約12分(約1.0km)
- ファミレス[ジョイフル]まで徒歩約12分(約1.0km)
- 最寄のコンビニ[ローソン]まで徒歩約6分(約0.5km)

新居で♡  
ハッピー



お気軽にご来場下さいm(\_)\_m

住まい選びの、プロフェッショナル。



朝山不動産

## センチュリー21 朝山不動産

土・日・祝も休まず営業

センチュリー21 加盟店 朝山不動産株式会社

〒862-0950 熊本市中央区水前寺6丁目5番23号

朝山不動産ビル2F(県庁西門)

熊本県知事(1)第4852号

# 096-213-7181

FAX.096-213-7188

ホームページ http://www.c21a.jp

E-mail info@c21a.jp

