

週末は家族で

# オープンハウスへGO!



10月5日(土)・6日(日) 13:00~16:00

販売価格

## 徳王2丁目戸建 2,480万円

徳王  
いろは坂

### ★ おすすめポイント ★

#### 閑静で便利な住宅街

周辺には緑も多く  
買い物も車で2分圏内

#### ハウスメーカー施工の家

ナチュラルカラーの内装で  
明るい雰囲気の内装

#### ビルトインガレージ

雨の日も濡れることなくガレージ  
からお部屋へ入れます

#### オール電化

IHクッキングヒーターで  
お料理後のお手入れも楽々♪

#### 収納多数

主寝室から続きのウォークイン  
クローゼット他収納多数

#### ウッドデッキ

休日にはBBQなどいかが  
でしょう(^-^)

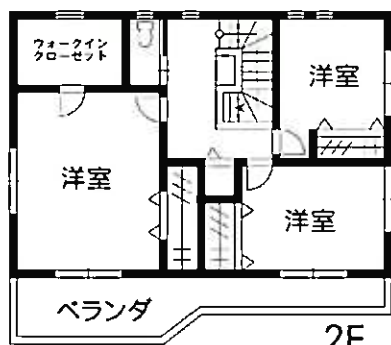


#### 月々のお支払い例

月々 **52,134** 円

ボーナス払い併用ボーナス月加算123,266円

借入金2,480万・銀行ローン変動金利1.225%・35年返済の場合



#### ◆物件概要

所在地: 熊本市北区徳王2丁目2-22  
土地面積: 213.72㎡(64.65坪)  
建物面積: 148.56㎡(44.93坪)

構造: 木造スレート葺2階建

間取り: 4SLDK

駐車場: 3台可

交通: 馬場駅バス停まで徒歩約4分

築年月: 平成16年9月築(築10年)

学区: 西里小学校・京陵・北部中学校

設備: オール電化・上下水道

広告有効期限: 平成25年10月末日

取引態様: 仲介

#### ◆住環境のご案内

西里小学校まで徒歩約27分(約2.17km)

京陵中学校まで徒歩約41分(約3.31km)

文徳中学校まで徒歩約24分(約1.94km)

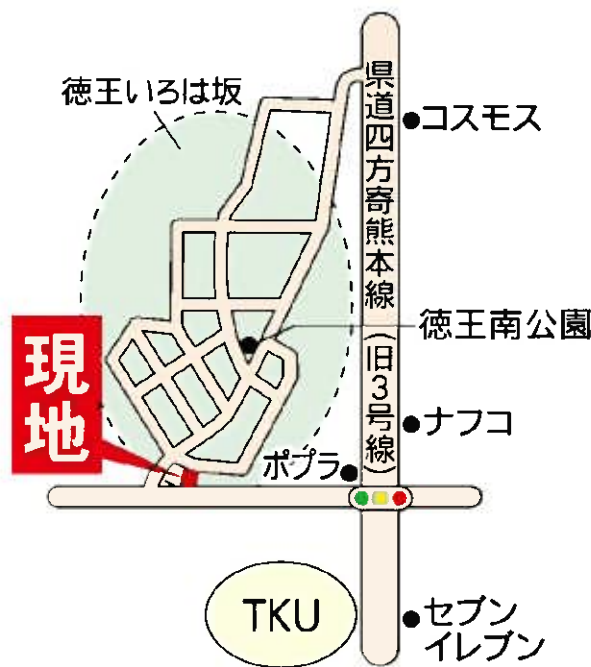
ポプラ(コンビニ)まで徒歩約4分(約338m)

ナフコ(ホームセンター)まで徒歩約5分(約400m)

コスモス(ドラッグストア)まで車で約1分(約643m)

ロッキー(スーパー)まで車で約1.5分(約952m)

※間取りは略図につき  
現況優先です。



お問い合わせは  
担当田上(たのうえ)  
までお気軽に!

ホームページもご覧ください。 <http://www.c21a.jp>

住まい選びのプロフェッショナル



朝山不動産(株)

## センチュリー21 朝山不動産

土・日・祝も休まず営業

センチュリー21 加盟店 朝山不動産株式会社

〒862-0950 熊本市中央区水前寺6丁目5番23号  
朝山不動産ビル2F(県庁西門)

熊本県知事(1)第4852号

# ☎096-213-7181

FAX.096-213-7188 ホームページ <http://www.c21a.jp>  
E-mail [info@c21a.jp](mailto:info@c21a.jp)

