

上水前寺2丁目

オープンハウス 9/25(土)・26(日)[13:00~16:00]

売一戸建 **5,800**万円

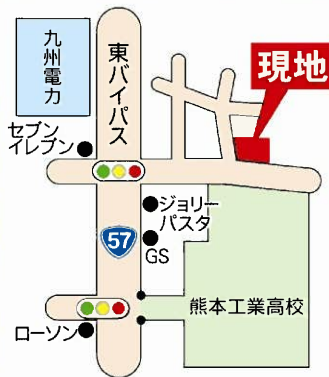
希少エリア・ゆったり7LDK

- 東出水バス停歩1分
- 地526.69㎡(159.32坪)
- 建221.02㎡(66.85坪)
- S56年7月築・RC造2階建

南西角地・南側10m公道
駐車ゆったり3台可

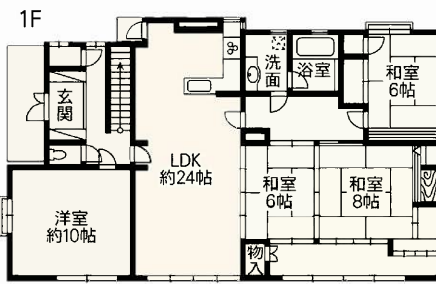
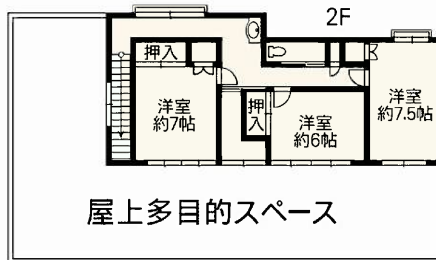


▲広々とした和風のお庭



H22年9月内外装全面リフォーム済

帯山・尾ノ上小校区/帯山・錦ヶ丘中校区



南高江2丁目

H22年6月内外装全面リフォーム済

売一戸建 **2,680**万円

4LDK・ゆとりある庭

- 南高江バス停歩2分
- 地312.84㎡(94.63坪)
- 建119㎡(35.99坪) 美邸
- H13年2月築・城南小、中校区



P4台

龍田6丁目

売一戸建 **490**万円

3LDK・通学便利

- 龍田小学校前バス停歩3分
- 地60.16㎡(18.19坪)
- 建53.37㎡(16.14坪)S58.4築
- 日当良好・住環境充実・P有り

良町1丁目

売一戸建 収益アパート付 **2,180**万円

H21年12月内装リフォーム済

- 下乙バス停歩4分・満室時年収157.2万円可
- 地247.92㎡(74.99坪)◎4台可
- 【住居】102.54㎡・4LDK・S55.8築
- 【アパ】115.92㎡・1DK×4・S51.6築

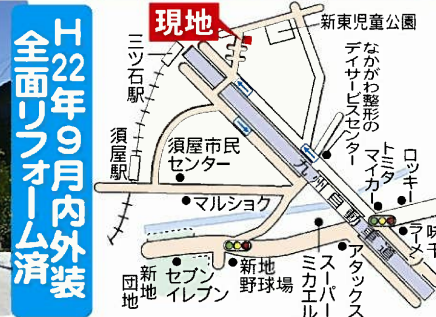
合志市須屋

オープンハウス 9/25(土)・26(日)[13:00~16:00]

売一戸建 **1,480**万円

4LDK・全室南向き

- 花立車庫前バス停歩10分
- 地172.65㎡(52.22坪)◎2台可
- 建106.81㎡(32.31坪)H4年4月築
- 西合志東小、西合志南中校区



H22年9月内外装全面リフォーム済

松尾町上松尾

売土地 **690**万円

103坪のゆとりの敷地!

- 松尾バス停歩17分
- 宅地343.00㎡(103.76坪)
- 無指定・40/80・開発許可済
- 広々49.91坪の古家付(S52年築)

下江津3丁目

売土地 **1,930**万円

セイラタウン内・画図小約300m

- 画図小学校前バス停歩7分
- 地278.00㎡(84.09坪)
- 地目/田・1低・40/80・更地
- 画図小校区/湖東・出水南中校区



センチュリー21朝山不動産 ☎ 0120-27-0021

熊本県知事(2)第4236号 当社HPで物件多数公開中 朝山不動産 検索 千862-0950 熊本市水前寺6丁目5番23号 朝山不動産ビル(県庁西門) <仲介>

土・日・祝も営業